

10 天竜川・三峰川河川敷における生育植物リスト

No.1

(平成28年度 国土交通省天竜川上流河川事務所調査課による)

外来種 3

科名	種名	横川川 合流点	明神橋 下流	三峰川 合流点	北の城橋 上流	小鍛冶橋 上流	飯沼橋 下流	三峰川 三峰川橋 上流
トクサ	スギナ	○	○	○	○	○	○	○
	トクサ				○			
	イヌドクサ		○	○	○	○	○	○
ハナヤスリ	フユノハナワラビ							○
	ナツノハナワラビ							○
	ハマハナヤスリ			○				
コバノイシカグマ	ワラビ				○			
チャセンシダ	トラノオシダ	○		○				
オシダ	ホソバナライシダ	○						
	ヤブソテツ						○	○
	テリハヤブソテツ			○				
	ヤマヤブソテツ			○				○
	オクマワラビ	○		○			○	○
メシダ	イヌワラビ	○		○	○		○	○
	クサソテツ			○	○	○	○	○
	コウヤワラビ	○	○		○		○	
ウラボシ	ノキシノブ	○						
マツ	アカマツ	○	○	○		○	○	
スギ	スギ	○						
ヒノキ	サワラ	○						
	カイツカイブキ			○				
クルミ	オニグルミ	○	○	○	○	○	○	
ヤナギ	ドロノキ		○					
	セイヨウハコヤナギ			○				
	シダレヤナギ	○						
	バッコヤナギ	○						
	ジャヤナギ	○	○	○	○	○	○	
	カウヤナギ	○	○	○	○	○	○	○
	ネコヤナギ							○
	イヌコリヤナギ		○					○
	ウシリュウヤナギ			○				○
	オノエヤナギ	○	○				○	○
	コゴメヤナギ	○	○	○	○	○	○	○
タチヤナギ	○	○	○	○	○	○	○	
カバノキ	ヤマハンノキ		○			○		○
	ハンノキ		○					○
	ウダイカンバ	○						
	イヌシデ	○						
ニレ	エゾエノキ			○			○	○
	エノキ	○	○	○	○	○	○	○
	ハルニレ		○					
	ケヤキ		○	○		○		○
クワ	カナムグラ	○	○	○	○	○	○	○
	カラハナソウ							○
	ヤマグワ	○	○	○	○	○	○	○
イラクサ	クサオアカソ	○		○	○		○	○
	アカソ						○	○
	ミズ		○	○		○		○
	アオミズ	○	○	○	○			
ビャクダン	カナビキソウ	○	○	○	○	○	○	
タデ	ミズヒキ				○		○	
	ヤナギタデ	○	○	○	○	○		○

18

52

27

23

28

19

18

22

31

天竜川・三峰川河川敷における生育植物リスト

外来種

15

No.2

科名	種名	横川川 合流点	明神橋 下流	三峰川 合流点	北の城橋 上流	小鍛冶橋 上流	飯沼橋 下流	三峰川 三峰川橋 上流
タデ	オオイヌタデ		○	○		○	○	
	イヌタデ	○		○		○	○	
	イシミカウ	○			○	○	○	○
	ハナタデ	○					○	
	ママコノシリヌグイ	○		○				
	アキノウナギツカミ	○	○	○	○	○	○	○
	ミゾソバ	○	○	○	○	○	○	○
	イタドリ	○		○	○	○	○	○
	スイバ	○	○	○	○	○	○	○
	ヒメスイバ				○	○	○	○
	ナガバギシギシ		○				○	○
	ギシギシ		○	○			○	○
	エゾノギシギシ	○	○	○	○	○	○	○
トガマダイオウ				○			○	
ヤマゴボウ	ヨウシュヤマゴボウ		○	○	○		○	○
ザクロソウ	クルマバザクロソウ					○		
スベリヒユ	スベリヒユ	○	○	○		○		
ナデシコ	ノミノツヅリ	○	○	○	○	○	○	○
	オランダミミナグサ	○	○	○	○	○	○	○
	ミミナグサ	○	○			○		
	ナンバンハコベ							○
	エゾカウラナデシコ			○				
	カウラナデシコ			○	○		○	○
	オオヤマフスマ						○	○
	コモチナデシコ		○		○		○	○
	ツメクサ		○			○		
	ザボンソウ	○	○	○	○	○	○	○
	ムシトリナデシコ		○	○	○	○	○	○
	フシグロ			○				
ノミノフスマ	○	○			○			
ウシハコベ	○	○	○	○	○	○	○	
コハコベ	○	○	○		○		○	
アカザ	シロザ	○	○			○		○
	アリタソウ		○	○	○	○	○	
ヒユ	ヒカゲイノコズチ	○				○		○
	ヒナタイノコズチ	○	○	○	○			○
	ホソアオゲイトウ		○		○		○	
クスノキ	アブラチャン	○						
キンポウゲ	ポタンヅル	○		○			○	○
	コポタンヅル	○		○	○	○		
	セリバヒエンソウ						○	
	ケキツネノポタン			○	○	○		
	キツネノポタン					○		
アキカラマツ	○							
メギ	ナンテン				○			
アケビ	アケビ	○		○	○		○	○
	ミツバアケビ				○		○	○
	ゴヨウアケビ							○
ツヅラフジ	アオツヅラフジ		○		○	○	○	
ドクダミ	ハンゲショウ			○				
オトギリソウ	オトギリソウ							○
	ゴゴメバオトギリ							○
ケシ	クサノオウ	○	○	○	○	○	○	○
	タケニグサ		○	○	○			○

天竜川・三峰川河川敷における生育植物リスト

外来種

10

No.3

科名	種名	横川川 合流点	明神橋 下流	三峰川 合流点	北の城橋 上流	小鍛冶橋 上流	飯沼橋 下流	三峰川 三峰川橋 上流
ケシ	ナガミヒナゲシ		○			○		
アブラナ	ハタザオ	○		○	○			○
	ハルザキヤマガラシ	○	○	○	○	○	○	○
	ナズナ		○				○	○
	タネツケバナ		○	○	○	○		○
	ミチタネツケバナ		○	○	○			○
	ジャンジン		○					
	イヌナズナ	○	○	○	○	○	○	○
	マメグンバイナズナ	○	○	○	○	○	○	○
	イヌガラシ					○	○	
	スカシタゴボウ			○	○	○		
キレハイヌガラシ							○	
ベンケイソウ	ツメレンゲ	生育地あるが、絶滅危惧種のため明示しない。						
	キリンソウ			○	○			
	コモチマンネングサ	○	○			○	○	○
	ツルマンネングサ	○	○	○	○	○	○	○
ユキノシタ	ウツギ	○	○		○			○
	ヒメウツギ	○						
	ダイモンジソウ							○
バラ	キンミズヒキ			○				○
	クサボケ		○	○	○	○		○
	ヘビイチゴ				○	○		
	ヤブヘビイチゴ					○	○	○
	アイノコヘビイチゴ						○	○
	ダイコンソウ						○	
	ヤマブキ					○		○
	ヒメヘビイチゴ		○	○	○	○		○
	カワラサイコ	○	○	○	○			○
	ミツモトソウ							○
	オヘビイチゴ		○			○	○	○
	イヌザクラ				○			○
	ウワミズザクラ				○			○
	ヤマザクラ							○
	ウメ	○						
	エドヒガン							○
	カスミザクラ		○		○			
	ノイバラ	○	○	○	○	○	○	○
	テリハノイバラ	○	○	○	○			○
	クマイチゴ				○			○
ニガイチゴ	○							
ナウシロイチゴ	○	○	○	○	○		○	
ワレモコウ			○	○			○	
シモツケ				○				
ユキヤナギ		○						
マメ	クサネム		○					
	ネムノキ	○	○	○	○	○	○	○
	イタチハギ	○	○	○	○	○	○	○
	ヤブマメ	○		○	○		○	○
	アレチヌスビトハギ						○	
	ヌスビトハギ	○						○
	サイカチ			○	○			○
	ツルマメ	○	○	○	○	○	○	○
	コマツナギ	○	○	○	○	○	○	○
キダチコマツナギ							○	

天竜川・三峰川河川敷における生育植物リスト

外来種

13

No.4

科名	種名	横川川 合流点	明神橋 下流	三峰川 合流点	北の城橋 上流	小鍛冶橋 上流	飯沼橋 下流	三峰川 三峰川橋 上流
マメ	マルバヤハズソウ	○	○	○	○	○	○	○
	ヤハズソウ	○	○	○		○		○
	ヤマハギ		○					
	メハギ	○	○		○	○	○	○
	カラメハギ	○	○	○	○			○
	マキエハギ		○					
	ミヤコグサ					○		
	ムラサキウマゴヤシ					○		
	シロバナシナガワハギ	○	○	○	○	○		○
	クズ	○	○	○	○	○	○	○
	ハリエンジュ	○	○	○	○	○	○	○
	クスタマツメクサ	○	○	○	○			○
	コメツブツメクサ	○	○	○	○			○
	ムラサキツメクサ	○	○	○	○	○	○	○
	シロツメクサ	○	○	○	○	○	○	○
	ツルフジバカマ				○			
	ノハラクサフジ	○		○	○	○		○
	ヤハズエンドウ		○	○	○	○		○
	クサフジ						○	
	ナヨクサフジ	○	○	○	○	○		○
スズメノエンドウ	○				○		○	
カスマグサ	○	○	○		○	○	○	
ナンテンハギ							○	
フジ	○	○	○				○	
カタバミ	カタバミ	○	○	○				
	オッタチカタバミ	○	○	○	○	○	○	○
フウロソウ	アメリカフウロ	○						
	ゲンノショウコ	○	○	○	○		○	○
トウダイグサ	エノキグサ		○		○		○	
	トウダイグサ							○
	オオニシキソウ	○	○	○	○	○	○	○
	コニシキソウ		○		○		○	
ミカン	サンショウ	○			○			
ニガキ	シンジュ		○		○			○
	ニガキ					○		
ウルシ	ヌルデ	○	○	○	○	○	○	○
	ウルシ			○				○
ツリフネソウ	ツリフネソウ					○	○	
ニシキギ	イワウメヅル				○			○
	ツルウメモドキ		○	○	○			○
	オニツルウメモドキ		○		○		○	○
	ニシキギ							○
	マサキ				○			
	カントウマユミ				○			
クロウメモドキ	クマヤナギ	○					○	○
	ケンポナシ				○		○	
ブドウ	ノブドウ		○	○	○	○	○	○
	ヤブガラシ	○		○	○			
	ヤマブドウ							○
アオイ	ムクゲ	○						
グミ	アキグミ	○			○		○	
スマレ	アオイスミレ							○
	ケマルバスミレ							○
	スマレ	○	○					○

天竜川・三峰川河川敷における生育植物リスト

外来種 8

No.5

科名	種名	横川川 合流点	明神橋 下流	三峰川 合流点	北の城橋 上流	小鍛冶橋 上流	飯沼橋 下流	三峰川 三峰川橋 上流	
スミレ	ツボスミレ				○				
ウリ	ゴキツル	○	○	○		○	○	○	
	アマチャヅル				○				
	スズメウリ			○					
	アレチウリ	○	○	○	○	○	○	○	
	キカラスウリ			○					
ミソハギ	ミソハギ					○			
アカバナ	ミズタマソウ				○	○			
	アカバナ					○			
	メマツヨイグサ	○	○	○	○	○	○	○	
	ユウゲショウ		○			○			
アリノトウグサ	ホザキノフサモ		○						
ミズキ	ミズキ				○	○	○	○	
	クマノミズキ				○			○	
ウコギ	ヤマウコギ							○	
	ウド	○					○		
	タラノギ					○			
セリ	ドクゼリ					○	○	○	
	ミツバ							○	
	オオチドメ					○		○	
	セリ	○	○	○	○	○	○	○	
	ヤマゼリ				○		○	○	
	ヤブジラミ		○		○		○	○	
	オヤブジラミ	○	○		○	○	○	○	
サクラソウ	オカトラノオ	○				○	○		
	コナスビ				○			○	
カキノキ	カキノキ	○							
	マメガキ							○	
エゴノキ	オオバアサガラ	○							
	エゴノキ	○							
モクセイ	イボタノキ	○		○					
	ミヤマイボタ	○		○					
	エゾイボタ				○				
リンドウ	リンドウ				○				
ガガイモ	スズサイコ		生育地あるが、絶滅危惧種のため明示しない。						
	ガガイモ	○	○	○	○	○	○	○	
アカネ	シラホシムグラ						○		
	ヒメヨツバムグラ		○						
	キクムグラ							○	
	オオバノヨツバムグラ							○	
	ヤエムグラ	○	○	○	○	○	○	○	
	カウラマツバ			○	○				
	チョウセンカウラマツバ		○		○				
	ヘクソカズラ	○	○	○	○	○		○	
	アカネ						○	○	
ヒルガオ	ヒルガオ		○	○		○		○	
	ネナシカズラ		○						
	アメリカネナシカズラ		○						
	マルバルコウ	○							
ムラサキ	コンフリー				○	○		○	
	キュウリグサ		○	○	○	○	○	○	
クマツヅラ	ムラサキシキブ	○							
アワゴケ	ミズハコベ		○						
シソ	イヌトウバナ			○					

天竜川・三峰川河川敷における生育植物リスト

外来種

26

No.6

科名	種名	横川川 合流点	明神橋 下流	三峰川 合流点	北の城橋 上流	小鍛冶橋 上流	飯沼橋 下流	三峰川 三峰川橋 上流
シソ	ナギナタコウジュ		○		○		○	○
	カキドオシ	○	○	○	○	○	○	○
	ヒメオドリコソウ	○	○	○	○	○	○	○
	ゴシロネ					○		
	ハッカ	○				○		
	ヒメジソ	○	○			○		
	イヌコウジュ							○
	ハナトラノオ							○
	イヌゴマ	○	○	○	○	○	○	○
ニガクサ	○		○				○	
ナス	クコ	○						○
	ホオズキ					○		
	ワルナスビ							○
	アメリカイヌホウズキ		○		○			○
フジウツギ	○	○		○			○	
ゴマノハグサ	アメリカアゼナ		○					
	ブロードモウズイカ	○	○	○	○	○		○
	タチイヌノフグリ	○	○	○	○	○	○	○
	ムシクサ				○	○		
	オオイヌノフグリ	○	○	○	○	○	○	○
カワジシャ		生育地あるが、絶滅危惧種のため明示しない。						
オオバコ	オオバコ	○		○	○	○	○	○
	ヘラオオバコ	○	○	○	○	○	○	○
	タチオオバコ	○		○				
スイカズラ	スイカズラ		○	○	○		○	○
	キンギンボク	○		○	○		○	○
	ニワトコ						○	
	ガマズミ							○
オミナエシ						○		
ノジシャ	○	○	○	○	○	○	○	
キキョウ					○			
キク	フタクサ	○				○	○	
	オオブタクサ	○	○	○	○	○	○	○
	カワラヨモギ	○	○	○	○		○	○
	ヨモギ	○	○	○	○	○	○	○
	イワヨモギ				○	○		
	オトコヨモギ			○	○		○	
	ノコンギク	○	○	○	○		○	○
	キダチコンギク							○
	ヒロハホウキギク					○	○	
	センダングサ	○						
	アメリカセンダングサ	○	○		○	○	○	○
	コセンダングサ	○	○	○	○	○	○	○
	シロバナセンダングサ	○				○	○	
	ヒレアザミ		○					○
	ヤブタバコ							○
	ヤグルマギク					○		
	トキンソウ				○			
	フランスギク	○	○	○	○	○	○	○
	トネアザミ						○	
	オオアレチノギク		○	○			○	
	オオキンケイギク	○	○	○	○	○	○	○
ハルシヤギク							○	
コスモス	○	○		○	○	○	○	

8

54

28

25

22

28

26

28

32

天竜川・三峰川河川敷における生育植物リスト

外来種

22

No.7

科名	種名	横川川 合流点	明神橋 下流	三峰川 合流点	北の城橋 上流	小鍛冶橋 上流	飯沼橋 下流	三峰川 三峰川橋 上流	
キク	アメリカタカサブロウ		○		○				
	ヒメムカシヨモギ	○	○	○	○	○	○	○	
	ハルジオン		○	○	○	○	○	○	
	ハキダメギク		○		○	○			
	ハハコグサ						○		
	ククイモ	○	○	○	○	○	○	○	
	キツネアザミ			○	○	○		○	
	カセンソウ				○			○	
	オオチシバリ				○	○	○		
	ニガナ	○							
	ノニガナ		○		○				
	カウラニガナ		生育地あるが、絶滅危惧種のため明示しない。						
	ユウガギク						○		
	アキノノゲシ			○	○		○	○	
	トゲチシャ			○	○	○	○	○	
	ヤビタバヒラコ				○	○		○	
	フキ							○	
	コウゾリチ	○	○		○	○	○	○	
	オオハンゴンソウ	○			○	○			
	ノボロギク						○	○	
	セイタカアワダチソウ	○	○	○	○	○	○	○	
	オオアワダチソウ	○	○	○	○	○	○	○	
	オニノゲシ			○	○	○			
	ヒメジョオン	○	○	○	○	○	○	○	
	ヘラバヒメジョオン	○	○	○	○	○		○	
	エゾタンポポ						○		
セイヨウタンポポ	○	○	○	○	○	○	○		
バラモンジン						○			
イガオナモミ	○	○							
オオオナモミ	○	○			○				
ヤクシソウ						○	○		
オニタバヒラコ				○	○		○		
オモダカ	ヘラオモダカ							○	
	サジオモダカ		他県では絶滅危惧種のため明示しない。						
トチカガミ	コカナダモ			○	○		○		
ヒルムシロ	エビモ						○		
ユリ	ノビル		○	○	○	○	○	○	
	ニラ			○	○		○		
	オランダキジカクシ				○			○	
	ヤブカンゾウ	○	○	○	○	○		○	
	ギスゲ		生育地あるが、絶滅危惧種のため明示しない。						
	ムスカリ				○				
	オオバジャノヒゲ			○	○			○	
	アマドコロ			○	○			○	
	オモト				○				
	ツルボ	○	○		○			○	
ヤマカシユウ	○						○		
ヤマノイモ	ヤマノイモ			○	○				
ミズアオイ	コナギ						○		
アヤメ	ヒオウギ				○				
	キシヨウブ	○	○	○	○	○	○	○	
	アヤメ					○			
イグサ	イ		○			○			
	クサイ		○	○		○		○	

天竜川・三峰川河川敷における生育植物リスト

外来種

16

No.8

科名	種名	横川川 合流点	明神橋 下流	三峰川 合流点	北の城橋 上流	小鍛冶橋 上流	飯沼橋 下流	三峰川 三峰川橋 上流
イグサ	スズメノヤリ	○	○	○	○	○	○	○
	ヤマスズメノヒエ						○	
ツユクサ	ツユクサ	○	○	○	○	○	○	○
	イボクサ		○			○		
	ムラサキツユクサ	○		○		○		○
イネ	アオカモジグサ	○	○		○	○	○	○
	タチカモジグサ	○		○				○
	カモジグサ	○	○	○	○		○	○
	ヌカボ							○
	ヌカススキ	○	○					
	スズメノテッポウ		○			○		
	メリケンカルカヤ	○	○		○		○	○
	ハルガヤ		○			○	○	
	オオカニツリ			○			○	
	コブナグサ		○		○	○		
	トダシバ	○		○	○			○
	ミノゴメ					○		
	ムクゲチャヒキ	○	○	○	○	○	○	○
	スズメノチャヒキ	○	○	○	○	○	○	○
	ヒゲナガスズメノチャヒキ	○	○	○	○	○	○	○
	ウマノチャヒキ		○			○		
	チョウセンガリヤス			○	○			○
	オガルカヤ		○					○
	カモガヤ	○	○	○	○	○	○	○
	メヒシバ	○	○	○	○	○	○	○
	アキメヒシバ	○	○					○
	アブラススキ					○		
	イヌビエ			○		○	○	
	ケイヌビエ			○		○		
	オヒシバ	○	○				○	○
	シナダレスズメガヤ	○	○	○	○	○	○	○
	カゼクサ	○	○	○	○	○	○	○
	ニワホコリ	○	○	○				○
	コスズメガヤ	○	○		○		○	
	ナルコビエ		○		○			
	オニウシノケグサ	○	○	○	○	○	○	○
	トボシガラ	○						○
	オオウシノケグサ							○
	ドジョウツナギ				○		○	
	ウシノシッパイ					○	○	○
	シラゲガヤ						○	
	ケナシチガヤ	○	○		○			○
	チガヤ	○	○	○	○	○		○
	エゾノサヤヌカグサ					○		
	ササガヤ	○						
ヒメアシボソ	○				○			
アシボソ	○				○		○	
オギ	○	○	○	○	○	○	○	
ススキ	○	○	○	○	○	○	○	
ネズミガヤ							○	
ケチヂミザサ	○		○	○			○	
ヌカキビ		○			○	○		
ハナクサキビ	○				○			
オオクサキビ		○				○		



天竜川・三峰川河川敷における生育植物リスト

外来種 5

No.9

科名	種名	横川川 合流点	明神橋 下流	三峰川 合流点	北の城橋 上流	小鍛冶橋 上流	飯沼橋 下流	三峰川 三峰川橋 上流	
イネ	スズメノヒエ	○			○	○	○		
	チカラシバ	○	○	○	○	○	○	○	
	クサヨシ	○	○	○	○	○	○	○	
	ヨシ	○			○				
	ツルヨシ	○	○	○	○	○	○	○	
	マダケ	○							
	ミゾイチゴツナギ							○	
	スズメノカタビラ	○					○	○	
	コイチゴツナギ	○							
	ヤマミゾイチゴツナギ			○					
	ナガハグサ	○	○	○	○	○	○	○	
	イチゴツナギ	○	○	○	○			○	
	オオスズメノカタビラ	○	○	○		○	○	○	
	ヤダケ	○							
	アキノエノコログサ	○	○		○	○	○	○	
	キンエノコロ	○	○	○	○	○	○	○	
	エノコログサ	○	○	○	○	○	○	○	
	ムラサキエノコロ			○	○	○			
	カニツリグサ	○		○	○	○	○	○	
	ナギナタガヤ	○	○	○		○	○	○	
マコモ		○			○				
シバ	○	○		○	○	○	○		
サトイモ	ショウブ					○			
	ヤマザトマムシグサ	○							
	カラスビシャク	○	○			○			
ウキクサ	アオウキクサ			○					
ミクリ	ミクリ	生育地あるが、絶滅危惧種のため明示しない。							
ガマ	ヒメガマ	○	○						
	ガマ	○	○			○		○	
	コガマ					○			
カヤツリグサ	ウキヤガラ	○			○	○			
	エナシヒゴクサ	○							
	アゼナルコ		生育地あるが、絶滅危惧種のため明示しない。						
	ピロードスゲ	○	○	○	○	○	○	○	
	タマツリスゲ							○	
	マスクサ			○					
	ヤマアゼスゲ		○	○	○	○	○	○	
	ヒゴクサ	○			○	○	○	○	
	ヒカゲスゲ	○		○	○	○	○	○	
	アオスゲ	○	○	○	○	○	○	○	
	アサマスゲ		生育地あるが、絶滅危惧種のため明示しない。						
	ヤガミスゲ					○			
	ゴウソ				○		○		
	ノゲヌカスゲ							○	
	シバスゲ	○	○	○	○	○		○	
	コジュズスゲ	○			○	○		○	
	ヤウスゲ	○	○	○	○	○			
	オオカワズスゲ			○	○		○	○	
	チャガヤツリ		○		○				
	ヒメクグ		○		○	○		○	
タマガヤツリ		○		○					
コゴメガヤツリ	○	○		○					
カヤツリグサ	○	○		○		○			
ウシクグ		○							

5

54

32

26

23

29

28

20

26

天竜川・三峰川河川敷における生育植物リスト

外来種 0

No.10

科名	種名	横川川 合流点	明神橋 下流	三峰川 合流点	北の城橋 上流	小鍛冶橋 上流	飯沼橋 下流	三峰川 三峰川橋 上流
カヤツリグサ	カワラスガナ		○			○		
	サンカクイ					○		
	アブラガヤ					○		
総数								
92	484	225	229	209	246	217	198	279

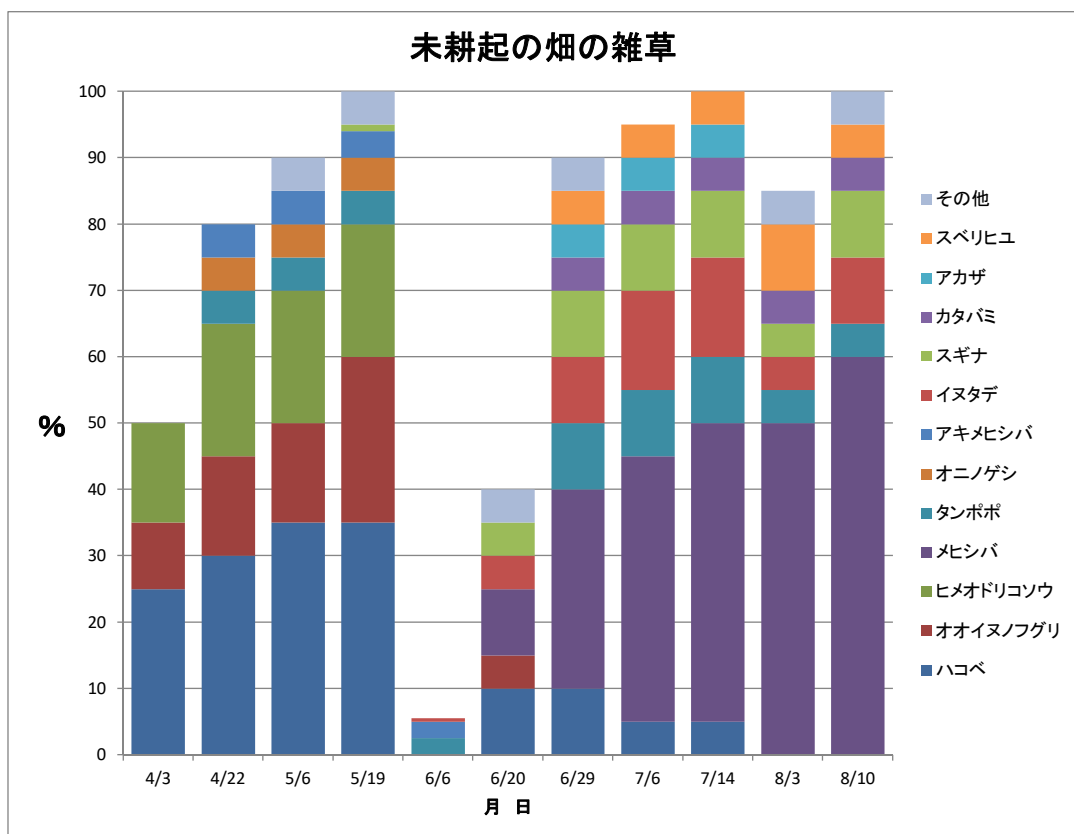
外来種数 118

帰化率 24.4 %

(平成28年度国土交通省天竜川上流河川事務所調査課による調査結果のうち、上伊那分をまとめた。)

### 10-2-1 未耕起の畑の雑草(占有率%)

	4/3	4/22	5/6	5/19	6/6	6/20	6/29	7/6	7/14	8/3	8/10
ハコベ	25	30	35	35	0	10	10	5	5	0	0
ヒメオドリコソウ	15	20	20	20	0	0	0	0	0	0	0
オオイヌノフグリ	10	15	15	25	0	5	0	0	0	0	0
メシバ	0	0	0	0	0	10	30	40	45	50	60
タンポポ	0	5	5	5	2.5	0	10	10	10	5	5
オニノゲシ	0	5	5	5	0	0	0	0	0	0	0
イヌタデ	0	0	0	0	0.5	5	10	15	15	5	10
アキメシバ	0	5	5	4	2.5	0	0	0	0	0	0
スギナ	0	0	0	1	0	5	10	10	10	5	10
カタバミ	0	0	0	0	0	0	5	5	5	5	5
アカザ	0	0	0	0	0	0	5	5	5	0	0
スベリヒユ	0	0	0	0	0	0	5	5	5	10	5
その他	0	0	5	5	0	5	5	0	0	5	5
	50	80	90	100	5.5	40	90	95	100	85	100



## 10-2-2 耕起地点の畑の雑草(占有率%)

	4/3	4/22	5/6	5/14	5/19	6/6	6/20	6/29	7/6	7/14	7/29	8/3	8/10
ナズナ	0	0	5	10	10	0	0	0	0	0	0	0	0
ヒメオドリコソウ	0	0	10	10	10	0	0	0	0	0	0	0	0
スズメノテッポウ	0	0	5	10	10	0	0	0	0	0	0	0	0
オオイヌノフグリ	0	0	5	5	10	0	0	0	0	0	0	0	0
ハコベ	0	0	10	10	15	0	0	0	0	0	0	0	0
ヨモギ	0	0	5	5	10	0	0	0	0	0	0	0	0
メヒシバ	0	0	0	0	0	0	5	0	5	10	0	0	5
スベリヒユ	0	0	0	0	0	0	0	0	5	10	0	0	5
その他	5	0	5	5	10	5	10	0	0	0	0	0	0
	5	0	45	55	75	5	15	0	10	20		0	10

